



Baraka

শুভেচ্ছা-১৫৫, মিয়া ফাজিল চিশ্ত, সুবিদবাজার, সিলেট



ড্রিমল্যান্ড

প্রসার্টি ডেভেলপার

গল্পের শুরুটা হোক এখান থেকেই



ওয়েব



ফেসবুক

- প্রকল্প ঠিকানা
ড্রিমল্যান্ড বারাকা
শুভেচ্ছা-১৫৫, মিয়া ফাজিল চিশ্ত, সুবিদবাজার, সিলেট
- যোগাযোগের ঠিকানা
ড্রিমল্যান্ড ভবন, অর্ণব-৪৬, মীরের ময়দান, সিলেট
dreamlandpropertydeveloper.com
+88 01712 328 822, +88 01611 866 844
dreamlanddld@gmail.com

“ধর্মল্যাভ গ্রুপ অফ ডেভেলপার” শহর কেন্দ্রিক উন্নতমানের আবাসন সেবা প্রদানের লক্ষ্য নিয়ে ২০০০ সালে এই পথচলা শুরু করে। আমাদের লক্ষ্য হচ্ছে একটি জমির দক্ষ ব্যবহার ও সুন্দরতম অভ্যন্তরীণ ও বাহিরের সাজ-সজ্জা দিয়ে একটি আরামদায়ক বসবাস নিশ্চিত করা। আমরা পরম যত্নের সাথে গঠনগতভাবে মজবুত স্থাপনা সবার হাতে তুলে দিতে চাই, আমাদের ছোট থেকে ছোট পরিবর্তন নিশ্চিত করে আপনার স্বপ্নের আবাস ভূমিকম্প সহ সকল প্রকার সহনীয় প্রাকৃতিক দুর্যোগ মোকাবিলা করতে সক্ষম।

আপনি যখন আবাসনের কথা চিন্তা করবেন আপনি প্রথমেই চিন্তা করবেন আপনার বসবাসের জায়গা অবশ্যই শহরের কেন্দ্রে হতে হবে। ধর্মল্যাভ গ্রুপ অফ ডেভেলপার এর ৯ম প্রজেক্ট “বারাকা” এমন একটি জায়গায় নির্মাণ করা হচ্ছে যেখান থেকে আপনি খুব সহজেই চিকিৎসা সেবা, শিক্ষা প্রতিষ্ঠান, সুপার শপ এবং সেই সাথে ভালো মানের শপিং মল, উন্নত রেস্টোরা ও সরকারী সেবাসমূহ পেয়ে যেতে পারেন।

মিয়া ফাজিল চিশত, সুবিদ বাজার, সিলেট শহরের অন্যতম এলাকা এবং কিছু নামকরা সরকারী ও বেসরকারী স্কুল, কলেজ ও বিশ্ববিদ্যালয় এবং কিছু ধর্মীয় বিশেষ স্থান এই এলাকা এবং নিকটবর্তী স্থানে অবস্থিত যেমন- হযরত শাহজালাল (রহ.) এর দরগাহ, ব্লু-বার্ড স্কুল এন্ড কলেজ, আনন্দ নিকেতন, ইউরো কিড্‌স, রাইজ স্কুল, স্কলার্স হোম, পুলিশ লাইন্স, বাংলাদেশ বেতার সিলেট আঞ্চলিক কেন্দ্র, কবি নজরুল অডিটোরিয়াম, সিলেট জেলা স্টেডিয়াম, মদন মোহন কলেজ, সিলেট এমএজি ওসমানী মেডিকেল কলেজ হাসপাতাল, সেই সাথে প্রজেক্ট এর সন্নিহিতে সব ধরনের সুপার শপ এর সুবিধা তো পাচ্ছেন এবং সব সময় পাচ্ছেন চাহিদা মতো যানবাহন সুবিধা।

আমাদের নির্মাণাধীন প্রকল্পসমূহ



বারাকা
শুভেচ্ছা-১৫৫, মিয়া ফাজিল চিশত,
সুবিদবাজার, সিলেট



তামানিয়া
শুভেচ্ছা-১৫৪, মিয়া ফাজিল চিশত,
সুবিদবাজার, সিলেট



আনাকা
অর্পন-৪৬
মীরের ময়দান, সিলেট

আমাদের হস্তান্তরকৃত প্রকল্পসমূহ



ধর্ম হোম
ব্লক-ডি, রোড-৫, বাড়ী-১৫৮
শাহজালাল উপশহর, সিলেট
হস্তান্তর - জুলাই ২০১৩



ওসমরা হোম
ব্লক-এ, রোড-২, বাড়ী-৮
শাহজালাল উপশহর, সিলেট
হস্তান্তর - জুন ২০১৬



আসর হোম
শুভেচ্ছা-১০০, ফাজিল চিশত আ/এ
সুবিদ বাজার, সিলেট
হস্তান্তর - জুন ২০১৮



আরবা হোম
শুভেচ্ছা-১০২, ফাজিল চিশত আ/এ
সুবিদ বাজার, সিলেট
হস্তান্তর - জুন ২০২০



রাওদা গার্ডেন
শুভেচ্ছা-১৬৮, মিয়া ফাজিল চিশত
সুবিদ বাজার, সিলেট
হস্তান্তর - সেপ্টেম্বর ২০২২

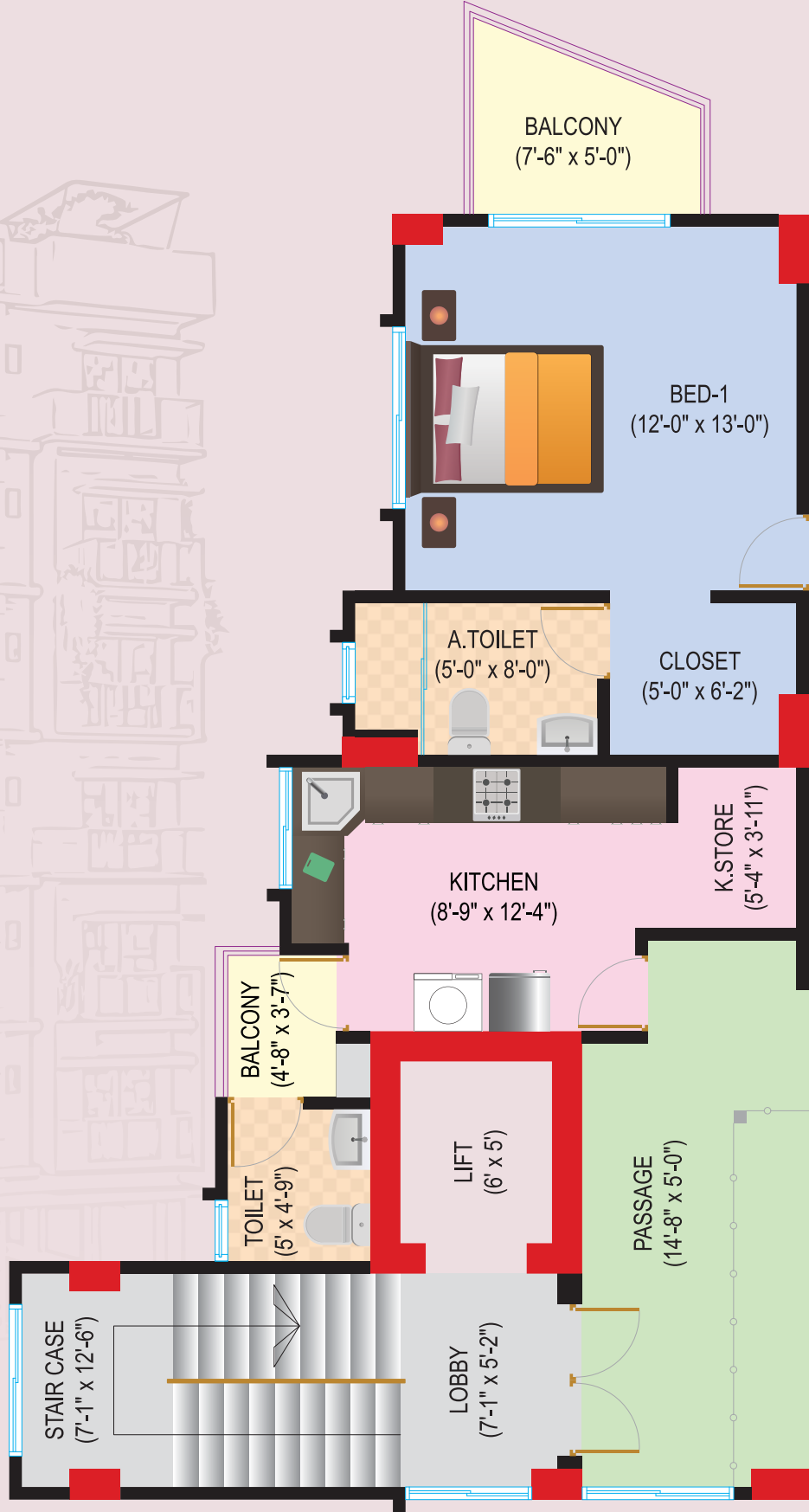


আজহার হোম
বংধনু-৫২, লাকড়ীপাড়া
শিবগঞ্জ, সিলেট
হস্তান্তর - মে ২০২৫



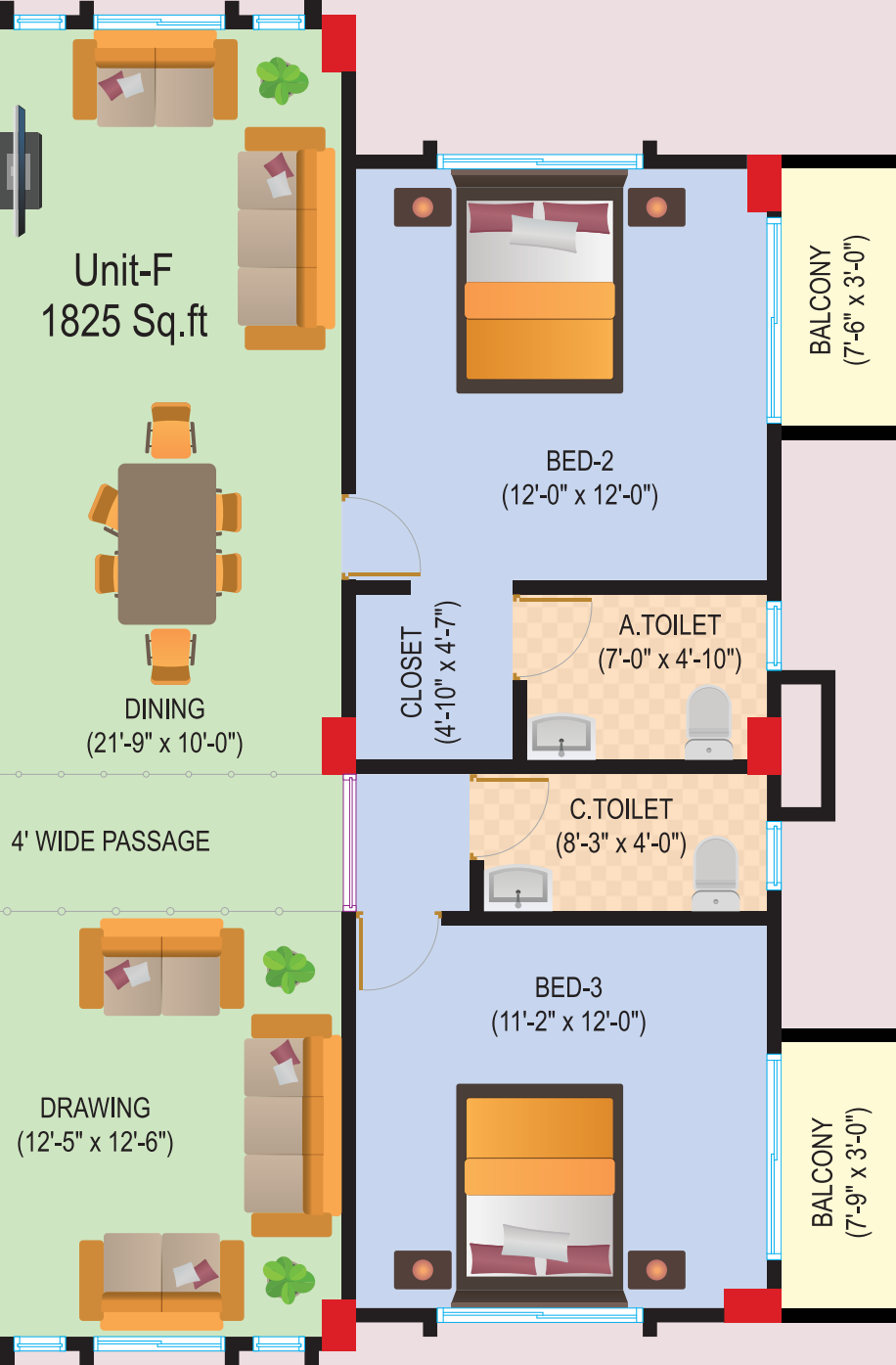
আবাসিক ফ্লোর প্ল্যান

১৪'৫" ±



Baraka

উত্তর



পূর্ব

দক্ষিণ

৬ টি স্মার্ট এ্যাপার্টমেন্ট

- ৩ বেডরুম
- কিচেন
- লিভিং স্পেস
- ডাইনিং স্পেস
- বাথরুম

বিস্তারিত

প্রকল্প সম্পর্কিত

প্রকল্পের নাম	: ড্রিমল্যান্ড বারাকা
প্রকল্পের ঠিকানা	: শুভেচ্ছা ১৫৫, মিয়া ফাজিল চিশত, সুবিদবাজার, সিলেট-৩১০০১
স্থাপনা	: জি+৬ তলা বিশিষ্ট আবাসিক ভবন
ফ্ল্যাট সংখ্যা	: ৬ টি আবাসিক ফ্ল্যাট
ফ্ল্যাট এর আয়তন	: ইউনিট-এফ ১৮২৫ বর্গফুট
ফ্ল্যাট	: ৩টি বেডরুম, ৪টি বাথরুম, প্রশস্ত ডাইনিং, ড্রয়িং, কিচেন ও বারান্দা নিয়ে গঠিত।
কমন স্পেস	: সিঁড়ি, লিফট
পার্কিং	: ৪ টি গাড়ি
নির্মানকারী প্রতিষ্ঠান	: ড্রিমল্যান্ড প্রপার্টি ডেভেলপার ড্রিমল্যান্ড ভবন, অর্ণব-৪৬, মীরের ময়দান, সিলেট।

আমাদের বিশেষত্ব

- আমরা আমাদের মান নির্ধারণ করি আধুনিক উদ্ভাবনী স্থাপত্যের মধ্য দিয়ে।
- আমাদের স্থাপনাগুলো সাধের মধ্যে এবং আরামদায়ক।
- আমাদের স্থাপনাগুলো ঠিক সময়মতো গ্রাহকদের হাতে তুলে দেয়ার চেষ্টা করি।
- আমাদের বিস্তৃত অভিজ্ঞতার সাথে সাথে আমরা বিশ্বাস করি আমাদের গ্রাহকদেরকে সবচেয়ে ভালো স্থাপনাটি তাদের স্বপ্নের আবাস হিসেবে তাদের হাতে তুলে দিতে।

প্রকল্পের সুবিধাসমূহ

- প্রতি ফ্লোরে এ্যাপার্টমেন্ট ইউনিট ১টি।
- প্রশস্ত বসার ঘর এবং খাবার ঘর সাথে প্রাকৃতিক বাতাস চলাচল ব্যবস্থা।
- অগ্নি নির্বাপন ব্যবস্থা (ফায়ার এক্সটিংগুইশার)।
- প্রশস্ত সিঁড়ি, কমন স্পেস সাথে অত্যাধুনিক প্রযুক্তি সম্বলিত লিফট যা নিশ্চিত করবে সকল ফ্ল্যাট এর সাবলিল যাতায়াত ব্যবস্থা।
- কার পার্কিং সুবিধা।
- প্রত্যেকটি ফ্ল্যাট এ রয়েছে ইন্টারকম সুবিধা।
- আমাদের নিজস্ব ডিপ টিউবওয়েল এর সাহায্যে সবসময় নিরবচ্ছিন্ন পানি সরবরাহের ব্যবস্থা।
- মূল্য পরিশোধের ক্ষেত্রে রয়েছে কিস্তি সুবিধা।

সাধারণ বৈশিষ্ট্য ও সুযোগ সুবিধা সমূহ

- স্থাপনার সকল পরিকল্পনা ও নকশা পেশাদার স্থপতি ও প্রকৌশলী দ্বারা করা হয়েছে।
- সব ধরনের সংযোগ ও নিষ্কাশন ব্যবস্থা বাংলাদেশ বিল্ডিং কোড মোতাবেক রাখা হয়েছে।
- মাটি পরীক্ষা ও মাটির মিশ্রণ গবেষণাগারে বিশেষভাবে বিশ্লেষণ করা হয়েছে।
- স্থাপনাটি (আর.সি.সি) ফাউন্ডেশন, কলাম, বিম, এবং স্লাব এসবের পদ্ধতিগত বিবেচনা ও বায়ু প্রবাহের বিষয়টি মাথায় রেখে আধুনিক নকশা করা হয়েছে।
- সকল ধাতুর ব্যাপক পরীক্ষা-নিরীক্ষার মাধ্যমে স্থাপনাটির শক্তিবৃদ্ধির বিষয়টি পেশাদার নকশা ও তত্ত্বাবধায়ক প্রকৌশলীর মাধ্যমে নিশ্চিত করা হয়েছে।

- স্থাপনাটির জমি সর্বোচ্চ বন্যা বিপদ সীমা থেকে উঁচু বিধায় বন্যা নিয়ে কোন আশঙ্কা নেই।
- স্থাপনাটি সিলেটের ভূমিকম্প ঝুঁকির বিষয়টি বিবেচনায় রেখে সর্বোচ্চ ভূমিকম্প সহনীয়ভাবে নকশা করা হয়েছে।

গুরুত্বপূর্ণ কাঠামোগত উপাদান

স্টিল	: ৪২০W/৫০০W ডিফরমড বার। কাঠামোগত কাজের জন্য।
সিমেন্ট	: বাংলাদেশের স্বনামধন্য কোম্পানি, যার ক্রাশিং স্ট্রেন্থ ৪০০০ পিএসআই দিয়ে, ২৮ দিনের বেশি সময় নিয়ে কিউরিং এবং সুক্ষতা ৯০% নিশ্চিত করে।
ইট	: গবেষণাগারে পরীক্ষিত প্রথম শ্রেণীর ইট/হলো ব্লক
পাথর	: উন্নত মানের পাথর স্থাপনার সকল কলাম ও স্থাপনাটির সকল কাঠামোতে ব্যবহার করা হবে।
বালু	: এফ.এম ২.২ ও ২.৪ মোটা দানার বালু ও কংক্রিট এফ.এম ১.৪ মাঝারী গ্লাস্টার ও গাথুনীতে ব্যবহার করা হবে।

অভ্যন্তরীণ স্থাপনা

- নিরাপদ দরজা ও বাতি দিয়ে স্থাপনাটি সু-সজ্জিত করা রয়েছে।
- কার্যকারী, আরামদায়ক প্রবেশ ব্যবস্থা ও পার্কিং টাইলস।
- আকর্ষণীয় এ্যাপার্টমেন্ট লোগো।
- পর্যাপ্ত আলো সহ নিরাপত্তা রক্ষীর ঘর।
- ইন্টারকমের মাধ্যমে প্রতিটি ফ্ল্যাটের সাথে যুক্ত থাকার ব্যবস্থা।

লিফট, লবি ও সিঁড়ি

- ১টি আমদানীকৃত লিফট।
- প্রশস্ত লিফট, সিঁড়ি ও লবি।

ছাদ

- ছাদে রয়েছে বাগান করার ব্যবস্থা।
- কাপড় শুকানোর পর্যাপ্ত জায়গা।
- রয়েছে নিরাপদ পার্শ্ব দেয়াল।

পেইন্টিং ও গ্লিপিং

- ভিতরের ওয়াল ও সিলিং হালকা রঙের প্লাস্টিক ইমালশন (সাদা) পেইন্ট।
- গ্লি ও রেলিং সিন্থেটিক এনামেল পেইন্ট।
- বাহিরের দেয়াল- ওয়েদার পেইন্ট।
- সীমানা দেয়াল- ওয়েদার পেইন্ট।
- সীমানার প্রবেশ সিন্থেটিক এনামেল পেইন্ট।
- নিচের ফ্লোরের কলাম ইমালশন পেইন্ট।
- দেয়াল ও সিলিং এ প্লাস্টিক পেইন্ট হবে।

এ্যাপার্টমেন্ট লে-আউট

- সম্পূর্ণ লে-আউট দিনের আলো ও সার্বক্ষণিক বাতাস চলাচল সুবিধা বিবেচনায় রেখে তৈরি করা হয়েছে।
- শীতকালে পর্যাপ্ত সূর্যের আলো এবং গরমকালে পর্যাপ্ত ঠান্ডা বাতাস চলাচলের ব্যবস্থা বিবেচনায় রেখে নকশা করা হয়েছে।

এ্যাপার্টমেন্ট এর প্রধান বৈশিষ্ট্য

ইলেকট্রিক

- কলিং বেল সুইচ।
- এককে টাইপ ইলেকট্রনিক সুইচ, প্লগিং ও অন্যান্য ফিটিংস।
- বাংলাদেশের স্বনামধন্য কোম্পানীর বৈদ্যুতিক তার।
- বৈদ্যুতিক বক্স সেই সাথে যথাযথ স্থানে সার্কিট ব্রেকার।
- প্রতিটি এ্যাপার্টমেন্টে ৩ টি জরুরী লাইট এবং ২ টি জরুরী ফ্যান পয়েন্ট থাকবে।
- সকল পাওয়ার আউটলেট এর সাথে রয়েছে আর্থিং সংযোগ।
- বারান্দায় রয়েছে যথাযথ লাইট পয়েন্টের ব্যবস্থা।

দরজা

- প্রধান প্রবেশদ্বার মেহগনি কাঠের নকশা করা সেই সাথে থাকবে চেক ভিউয়ার, এ্যাপার্টমেন্ট নাম্বার, হ্যান্ডেল লক।
- সকল টোকার্ড সৃজনকৃত মেহগনি কাঠ দিয়ে তৈরী।
- বেডরুমে থাকবে ফ্ল্যাশ ডোর এবং রাউন্ড লক
- বাথরুমে থাকবে পিভিসি ডোর।

জানালা

- এ্যালুমিনিয়াম স্লাইডিং জানালা, বৃষ্টির পানি নিরোধক এ্যালুমিনিয়াম ও মশা নিরোধক জাল, ৫ এম.এম. ক্লিয়ার গ্লাস, সেকটি গ্লিল ও এনামেল রং।

বেডরুম, ড্রয়িং, রান্না ঘর ও ডাইনিং

- প্রত্যেকটি বেডরুম নান্দনিক, মানসম্পন্ন ও আরামদায়ক সেই সাথে দুটি বেডরুমে বাথরুম সংযুক্ত রয়েছে।
- বসার ও খাবার ঘরে যথেষ্ট পরিমাণে যেকোন পারিবারিক অনুষ্ঠান করার মতো জায়গা ও যথেষ্ট পরিমাণে বাতাস চলাচল ব্যবস্থা রয়েছে।
- রান্নাঘর খুব সুন্দরভাবে নান্দনিক সিরামিক টাইলস দিয়ে নকশা করা ও স্টেইনলেস স্টিল সিন্ক। দেয়াল ও মেঝেতে নান্দনিক সিরামিক টাইলস।

টাইলস

- সকল ফ্লোরে সমমানের দেশে উৎপাদিত টাইলস দিয়ে ফিনিশিং করা হবে।
- মেঝে টাইলস (১৬:১৬ ইঞ্চি)।

→ পশ্চিম ←

বাথরুম

- সকল বাথরুমে রয়েছে পিভিসি দরজা।
- স্বনামধন্য বিদেশী কোম্পানী দ্বারা বাংলাদেশে নির্মিত মানসম্পন্ন স্যানিটারি এক্সেসরিজ।
- বাথরুমের সকল আয়নাতে অভার হেড লাইট।
- উন্নতমানের বাথরুম ফিটিংস।
- টয়লেটের উপরে স্টোরেজ।
- আলাদা গিজার পয়েন্ট।
- দেয়াল ও মেঝে টাইলস।

সাধারণ সুবিধাদি

ইউটিলিটি সংযোগ

- স্থানীয় বিদ্যুৎ কেন্দ্র থেকে বিল্ডিং এ ৩ ফেস মূল পাওয়ার সাপ্লাই।
- স্থানীয় মূল উৎস থেকে পানি সরবরাহ ও ড্রেনেজ সুবিধা।
- প্রত্যেক এ্যাপার্টমেন্ট এর জন্য পৃথক বৈদ্যুতিক মিটার।
- গ্রাউন্ড ফ্লোরে থাকবে গ্যাস সিলিন্ডার রাখার পর্যাপ্ত সু-ব্যবস্থা।

অন্যান্য অন্তর্ভুক্তি

- আন্ডারগ্রাউন্ড ও ছাদে থাকছে পানি মজুদ ব্যবস্থা।
- সিকিউরিটি রুম, প্রটেকশন গেইট।
- উন্নতমানের আমদানীকৃত পানির পাম্প।
- একটি স্ট্যান্ডবাই জেনারেটর।
- সাধারণ স্পেস, সিঁড়ি এবং অপারেটিং লিফটে জেনারেটরের মাধ্যমে জরুরী বিদ্যুৎ ব্যবস্থা।
- এ্যাপার্টমেন্ট মালিকের কো-অপারেটিভ সোসাইটির মাধ্যমে নিয়মিত ময়লা আবর্জনা পরিষ্কারের সুবিধা।
- নীর্ঘমেয়াদী পরিকল্পনায় সকল প্রকার নিষ্কাশন ব্যবস্থা।
- উক্ত বিল্ডিং এর ক্ষেত্রে ১০% পর্যন্ত পরিবর্ধন ও পরিমার্জন করার সক্ষমতা কোম্পানীর থাকবে।

বিঃদ্র: বিদ্যুৎ সংযোগ এর সাব-স্টেশন খরচ আনুপাতিক হারে সব এ্যাপার্টমেন্ট গ্রহিতাগণ প্রদান করিবেন।



দক্ষিণ

উত্তর

পূর্ব

ফ্ল্যাটের অবস্থান নির্ণয়

ফ্লোর নম্বর	পার্কিং নং	ইউনিট
		অ্যাপার্টমেন্ট টাইপ
৭ম তলা		এফ-৬ ১৮২৫ স্কয়ার ফিট
৬ষ্ঠ তলা		এফ-৫ ১৮২৫ স্কয়ার ফিট
৫ম তলা		এফ-৪ ১৮২৫ স্কয়ার ফিট
৪র্থ তলা		এফ-৩ ১৮২৫ স্কয়ার ফিট
৩য় তলা		এফ-২ ১৮২৫ স্কয়ার ফিট
২য় তলা		এফ-১ ১৮২৫ স্কয়ার ফিট
নিচতলা		নিচতলা (কার পার্কিং)



ফ্লোর প্ল্যান পার্কিং স্পেস

- ৪টি গাড়ি পার্কিং স্পেস
- সাইকেল পার্কিং স্পেস
- সিটিং জোন
- সিকিউরিটি রুম



কনসালটেন্ট ও আর্কিটেক্ট
ইন্সটিটিউট
২৭/৩, জালালাবাদ আ/এ, সিলেট

স্ট্রাকচারাল ডিজাইনার
ইঞ্জি: আলী বাহার চৌধুরী
শ্যামলী আ/এ
সিলেট

